

Was Mensch verrät, was Mensch bewegt

Profiling

Wie Sie im Umgang mit Menschen mehr erreichen, als Sie jemals für möglich gehalten haben



Ihre Expertin:

Suzanne Grieger-Langer
Profilier und Psychologin,
Grieger-Langer
Coaching & Training

Begeisterte Teilnehmerstimmen:

- ✓ „Hochprofessionell, spannende Vermittlung von Analysetechniken und Methoden zum besseren Verstehen und Umgang mit Menschen. Sehr zu empfehlen!“
S. Martin, Aurelis Real Estate GmbH & Co. KG
- ✓ „Inspirierend, kompetent und sehr attraktiv präsentiert. Viel Rüstzeug für den Arbeitsalltag.“
V. Fey, Kettenbach GmbH & Co. KG
- ✓ „Sehr praxisnah und unterhaltsam. Fesselnd bis zum Schluss! Lernen vom Profi.“
L. Emmer, Flughafen München GmbH

Bitte wählen Sie Ihren Termin:

8. und 9. Mai 2018

in München

29. und 30. November 2018

in Frankfurt/M.

Veranstalter:


MANAGEMENT CIRCLE®
BILDUNG FÜR DIE BESTEN

007 statt 08/15 Mehr Menschenkenntnis – mehr Erfolg

001= Menschenbeschaffenheit – Poser vs. Performer

Die Spreu vom Weizen trennen – so unterscheiden Sie Leistungsträger von Simulanten

002= Blender erkennen – Lügner entlarven

Dampfplauderern darf man nichts abkaufen: Wie Sie ihren Versprechungen nicht verfallen

003= Der Wahrheit auf der Spur

Der Erfolgsgarant für jedes Gespräch: Mehr über Ihr Gegenüber zu wissen, als er/sie über sich selbst weiß

004= Wertschöpfung mit Werten

Interessen, Werte, Emotionen: Bedienen Sie diese so, dass Ihr Gegenüber zu der Entscheidung kommt, die Sie sich wünschen

005= Jetzt geht es in die Zukunft

Die andere Frequenz der Generation Y – so führen Sie sie mit Leichtigkeit zu Leistung

006= Überzeugen statt überreden

Emotionale Ansprache – ethisch und effektiv – überzeugt jeden Menschen: Kommunizieren Sie inspirierend viral

007= Grundsätzliche Erfolgsregeln im Umgang mit Menschen

Unwägbarkeit der Situation: 007 UniversalGesetze funktionieren immer und überall – mit jedem!

Melden Sie sich jetzt an! Ihre Telefon-Hotline: + 49 6196 47 22-700

Profiling als Schlüssel für mehr Menschenkenntnis

Ihre Expertin:

Suzanne Grieger-Langer
Profiler und Psychologin,
Grieger-Langer Coaching & Training, Frankfurt/M.

Empfang mit Kaffee und Tee,
Ausgabe der Tagungsunterlagen **ab 8.45 Uhr**

13.00 Business Lunch

9.30 Herzlich willkommen

- Begrüßung durch Suzanne Grieger-Langer
- Abstimmung der Tagungsinhalte mit Ihren Erwartungen als Teilnehmer

14.15 003= Der Wahrheit auf der Spur

- Bauplan der Psyche: Was ist psychologisch und was nicht?
- Die wichtigsten Störungsmuster, denn Leistung ist Potenzial minus Störung
- Menschen managen: Psychologisch kommunizieren, erfolgreich verhandeln

9.45 001= Menschenbeschaffenheit – Poser vs. Performer

- Performer: Ihr Wesen, ihre Werte, ihre Wünsche
- Poser erkennen: Ihre Wesensart und ihre Verhaltensarten
- Performance-Dreieck und wie man Performance erzeugt – mit jedem!

16.15 Kaffee- und Teepause

16.30 Diskussionsforum

- Zusammenfassung der wesentlichen Analysetools
- Bearbeitung von Fallbeispielen
- Beantwortung vertiefender Fragen

11.00 Kaffee- und Teepause

11.15 002= Blender erkennen – auf den ersten Blick! Lügner entlarven – schon im ersten Satz!

- 3 Arten von Betrug, 3 Arten von Betrügern, 3 Arten von Betrugshärte
- Betrugs-Dreieck: Gelegenheit, Motivation, Selbstrechtfertigung
- Effektiver Umgang mit Eindrucksmanagern

ca. **17.30** Ende des ersten Tages und anschließend Get-together

Get-together

Ausklang des ersten Tages in informeller Runde. **Management Circle** lädt Sie zu einem kommunikativen Umtrunk ein. Entspannen Sie sich in angenehmer Atmosphäre und vertiefen Sie Ihre Gespräche mit Suzanne Grieger-Langer und den Teilnehmern.



Der Wahrheit auf der Spur – Verhalten sicher einschätzen

Ihre Expertin:
Suzanne Grieger-Langer

9.00 **Es geht weiter**

- Klärung offener Fragen
- Überleitung zu den Themen des zweiten Tages

9.15 **004** Wertschöpfung mit Werten

- MenschenTypen und ihre typischen Emotionen
- Hintermänner und ihre Erwartungshaltung
- Joker im Kommunikationskampf der Werte

10.30 Kaffee- und Teepause

10.45 **005** Jetzt geht es in die Zukunft!

- Die neue Generation: Der Blick zurück bringt uns voran
- Die neue Herausforderung: Sinnvolle und sinnliche Kommunikation
- Die neue Chance: Absolutes Commitment, wenn die Basis stimmt

12.00 Business Lunch

13.15 **006** Überzeugen statt überreden

- Psychologische Trigger: Erkennen und sich dagegen immunisieren
- Psychoaktive Sprache: Kommunizieren Sie inspirierend viral
- Psychoeffektives Verhalten: Basale Verhaltensweise ist das Fundament jeder Verhandlung

15.00 Kaffee- und Teepause

15.15 **007** Grundsätzliche Erfolgsregeln im Umgang mit Menschen

- Unbestechliche Analysetools
- Unantastbare Wirkmechanismen
- Unbeugsames Souveränitätsverhalten

ca. **16.30** Ende der Veranstaltung

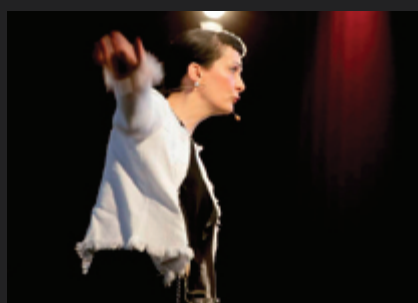
Zur Methodik

Suzanne Grieger-Langer arbeitet zu jedem Thema mit:

- Fallbeispielen aus dem echten Leben
- Checklisten
- Laufzetteln
- Beobachtungsradaran und Frühwarnsystemen

Jeder Teilnehmer erhält das Buch:

Die Macht der positiven Manipulation
von Suzanne Grieger-Langer





Suzanne Grieger-Langer

ist Diplom-Pädagogin, Psychologin, Psychotherapeutin, Bestseller-Autorin, Herausgeberin, Lehrbeauftragte und erfolgreiche Unternehmerin seit 1993. Die Frontfrau der Grieger-Langer Gruppe – mit einem Mitarbeiter Netzwerk, das sich mit 150 Experten um den Globus spannt – ist spezialisiert auf Führung. Weltweit entwickelt sie Personen zu Persönlichkeiten. Ihr Profiling: Schlüssel zu 7 Milliarden Menschen. Ihr Betrugsschutz: stärkt die Gesellschaft. Ihr USP: Berechnung von Charakterprofilen auf dem Niveau des psychogenetischen Codes.

Über die Profilerin

Suzanne Grieger-Langer ist Profilerin

Europas unangefochtene Profilingexpertin (USP: Charakterprofile auf dem Niveau des psychogenetischen Codes) entwickelte die „Formula Infiltration®“ – Meilenstein der Betrugserkennung.

Instruktor

Im Bereich der Survivability (Überleben im Hoch-Risiko-Bereich) instruiert sie Nachrichtendienstler und erstellt für Entscheider der Wirtschaft und Wissenschaft mentale Sicherheitsarchitekturen.

Lehrbeauftragte

Sie ist an den renommiertesten Wirtschaftshochschulen Europas tätig. Sie entwickelte u.a. den Studiengang „Certified Profiler“ für die Frankfurt School of Finance and Management.

Head of Think Tank

Beauftragt vom Deutschen Managerverband wählt Profiler Suzanne Grieger-Langer als Kopf des Think Tank der Deutschen Wirtschaft jährlich die TeamMember des Think Tank und leitet ihre TippEntwicklung.

Bestseller-Autorin & Publizistin

Mehr als ein Dutzend Werke – davon mehrere Bestseller – und Publikationen in namhaften Magazinen (Bild, FAZ, Huffington Post) werden von erfolgreichen Kolumnen abgerundet (u. a. Focus).

AUCH ALS INHOUSE TRAINING

Zu diesen und allen anderen Themen bieten wir auch **firmeninterne Schulungen** an. Ich berate Sie gerne, rufen Sie mich an.



Mandy Zunic

Tel: +49 6196 4722-635

E-Mail: mandy.zunic@managementcircle.de

www.managementcircle.de/inhouse



Zum Veranstaltungsinhalt

Der Mensch bleibt – selbst in unserer digitalisierten transparenten Welt – ein nicht-berechenbarer Faktor.

Zusammen mit der bekannten **Wirtschaftsprofilerin** und **Bestseller-Autorin Suzanne Grieger-Langer** hat Management Circle eine besondere Veranstaltung konzipiert.

Menschenkenntnis – überlebenswichtiger Erfolgs- und Glücksgarant – wird Ihnen als aufrüttelnder Psycho-Cocktail serviert.

Profilerin Suzanne Grieger-Langer vereint für Sie alle drei Arten der Psychologie – **Problempsychologie**, **Positive Psychologie** und **Nachrichtendienstpsychologie** – zu einem unschlagbaren Wissensdestillat.

Erfahren Sie, ...

- wie sich Mensch verrät,
- was Mensch bewegt und
- warum Sie **weit mehr im Umgang mit Menschen erreichen** werden, als Sie jemals für möglich gehalten hätten.

Sie kennen das: Sie haben sich in jemandem getäuscht. Das kommt vor. Weit schwerer als die Ernüchterung wiegt der Selbstzweifel, den es mit sich bringt, einem Blender aufgesessen zu sein.

Und dann sind da die zahlreichen Momente mit bestimmten Menschen, in denen Sie klar und deutlich kommunizieren und ...nichts. Sie sind nicht nur nicht erfolgreich, Sie sind schlicht ohne jeden Einfluss.

Das alles muss nicht mehr sein. **Erkennen Sie den einzelnen Menschen** in seinem Wesen, erkennen Sie **Ihre Einflussmöglichkeiten** und Ihre Erfolgchancen potenzieren sich.

Ihr Nutzen

Lernen Sie von der Profilingexpertin Suzanne Grieger-Langer, **Charakterprofile auf dem Niveau des psychogenetischen Codes** zu erstellen.

Lernen Sie, ...

- Eindrucksmanager zu enttarnen
- Verhalten sicher einzuschätzen
- Situationen souverän zu steuern
- psycho-logisch zu kommunizieren
- erfolg-reich zu verhandeln

Sie haben noch Fragen? Gerne!

Rufen Sie mich an oder schreiben Sie mir eine E-Mail.

Heike Münker



Heike Münker

Bereichsleiterin

Tel.: +49 6196 47 22-604

E-Mail: heike.muenker@managementcircle.de

Wen Sie auf dieser Veranstaltung treffen

Leiter und leitende Mitarbeiter aus allen Unternehmensbereichen sowie **Geschäftsführer** und **Vorstände**. All diejenigen, für die gute Menschenkenntnis unerlässlich ist, um z.B.

- **Verhandlungsgegner** zu durchschauen
- Betrug und/oder **Manipulation** zu erkennen
- passende **Kandidaten** im **Bewerberprozess** auszuwählen.

Termine und Veranstaltungsorte

8. und 9. Mai 2018 in München

The Charles Hotel, Sophienstraße 28, 80333 München
Tel.: +49 1805 123380, Fax: +49 89 544555-2000
E-Mail: reservations.charles@roccofortehotels.com

28. und 30. November 2018 in Frankfurt/M.

The Westin Grand, Konrad-Adenauer-Straße 7, 60313 Frankfurt/M.
Tel.: +49 69 2981-750, Fax: +49 69 2981-811
E-Mail: reservation.frankfurt@westin.com

Für unsere Teilnehmer steht im jeweiligen Tagungshotel ein begrenztes Zimmerkontingent zum Vorzugspreis zur Verfügung. Nehmen Sie die **Reservierung bitte rechtzeitig selbst direkt im Hotel** unter Berufung auf Management Circle vor.

Mit der Deutschen Bahn ab € 99,- zur Veranstaltung.
Infos unter:

www.managementcircle.de/bahn



Über Management Circle



Als anerkannter Bildungspartner und Marktführer im deutschsprachigen Raum vermittelt Management Circle **WissensWerte** an Fach- und Führungskräfte. Mit seinen 200 Mitarbeitern und jährlich etwa 3000 Veranstaltungen sorgt das Unternehmen für berufliche Weiterbildung auf höchstem Niveau. Weitere Infos zur *Bildung für die Besten* erhalten Sie unter www.managementcircle.de

Anmeldebedingungen

Nach Eingang Ihrer Anmeldung erhalten Sie eine Anmeldebestätigung und eine Rechnung. Die Teilnahmegebühr für das zweitägige Seminar beträgt inkl. Business Lunch, Erfrischungsgetränken, Get-together und der Dokumentation € 1.995,-. Sollten mehr als zwei Vertreter desselben Unternehmens an der Veranstaltung teilnehmen, bieten wir **ab dem dritten Teilnehmer 10% Preisnachlass**. Bis zu vier Wochen vor Veranstaltungstermin können Sie kostenlos stornieren. Danach oder bei Nichterscheinen des Teilnehmers berechnen wir die gesamte Teilnahmegebühr. Die Stornierung bedarf der Schriftform. Selbstverständlich ist eine Vertretung des angemeldeten Teilnehmers möglich. Alle genannten Preise verstehen sich zzgl. der gesetzlichen MwSt.

Profiling

Ich/Wir nehme(n) teil am:

WS

8. und 9. Mai 2018 in München

05-85337

29. und 30. November 2018 in Frankfurt/M.

11-85673

1 Name/Vorname _____
Position/Abteilung _____

2 Name/Vorname _____
Position/Abteilung _____

3 Name/Vorname _____
Position/Abteilung _____

Firma _____
Straße/Postfach _____
PLZ/Ort _____
Telefon/Fax _____

@ E-Mail _____

Datum _____ Unterschrift _____

Ansprechpartner/in im Sekretariat: _____

Anmeldebestätigung bitte an: _____ Abteilung _____

Rechnung bitte an: _____ Abteilung _____

Mitarbeiter: BIS 100 100-200 200-500 500-1000 ÜBER 1000

Datenschutzhinweis

Die Management Circle AG und ihre Dienstleister (z. B. Lettershops) verwenden die bei Ihrer Anmeldung erhobenen Angaben für die Durchführung unserer Leistungen und um Ihnen Angebote zur Weiterbildung auch von unseren Partnerunternehmen aus der Management Circle Gruppe per Post zukommen zu lassen. Unsere Kunden informieren wir außerdem telefonisch und per E-Mail über unsere interessanten Weiterbildungsangebote, die den vorher von Ihnen genutzten ähnlich sind. Sie können der Verwendung Ihrer Daten für Werbezwecke selbstverständlich jederzeit gegenüber Management Circle AG, Postfach 56 29, 65731 Eschborn, unter datenschutz@managementcircle.de oder telefonisch unter + 49 6196 4722-500 widersprechen oder eine erteilte Einwilligung widerrufen.

Anmeldung/Kundenservice

Telefon: +49 6196 4722-700

Fax: +49 6196 4722-999

E-Mail: anmeldung@managementcircle.de

Internet: www.management-circle.de/grieger-langer

Postanschrift: Management Circle AG
Postfach 56 29, 65731 Eschborn/Ts.

Telefonzentrale: +49 6196 4722-0

